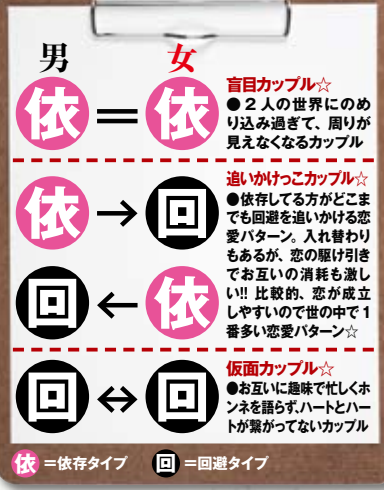




依存&回避カップルのダメ恋愛パターンをご紹介します!

●ここではダメな恋愛カップルのパターンをご紹介します!! ここを読めばダメなポイントがズバリ理解できるハズ!!



目指すは自立⇄自立の理想のカップルだ!!
●理想の恋愛パターンは、相手の気持ちを尊重できる自立⇄自立のカップル。自分が依存または回避タイプなら、今すぐに自立タイプに改善あるのみ☆

マルチな才能で心と体の美と健康をプロデュース☆

●心体美のトータルケアサロン「ヒーリングオアシス」の運営、セミナー講師、サロンコンサルタントとして活躍中。
MAIL = info@h-oasis.jp
HP = http://www.h-oasis.jp
ブログ = http://ameblo.jp/healingoasis/



毎月モテるための秘テクをお届け!!

月刊モテテク

vol.07

PHOTO ●小原Q太郎 / 監修 ●塩澤麻衣

自分の恋愛深層心理を理解してスマートなモテ男を目指せ!!

●あなたは自分の恋愛タイプを知っていますか!? ここでは自分の恋愛タイプを知ってダメな部分を改善するプログラムを紹介!! モテ男への第1歩は、自分自身を知ることからスタート☆

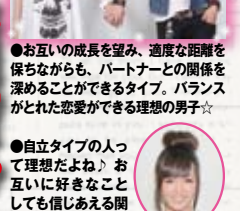
Mission 01 代表的な恋愛タイプをご紹介します!

●恋愛のタイプは依存・回避・自立の3タイプ!! それぞれどんな恋愛傾向なのかを確認だよ!

モテ男は自立タイプ



●お互いの成長を望み、適度な距離を保ちながらも、パートナーとの関係を深めることができるタイプ。バランスがとれた恋愛ができる理想の男子☆



●自立タイプの人って理想だよ!! お互いに好きなことしても信じあえる関係ってステキ♡
みほち◎

だめんず



●恋愛初期は相手に対して優しく振るまい、相手を依存させて恋愛の主導権を握ろうとする。釣った魚にエサをあげないタイプ。浮気癖と逃げ癖がある



●恋愛をするとき相手のことばかりを考えたままのめり込みタイプ。前につき合ってた彼が依存タイプだった!! 束縛がひどくて最悪なダメンズでした...

●回避タイプって最初は優しいけど、たんだん距離をおかれて浮気しまくる男が多いかも!!
かすまる◎

●前につき合ってた彼が依存タイプだった!! 束縛がひどくて最悪なダメンズでした...

依存タイプ&回避タイプは、ダメポイントを改善して自立タイプを目指すのだ☆

●右下のテスト結果で、①(依存タイプ)と②(回避タイプ)だった人はここを熟読!! 自分のダメなところを理解して、モテる自立タイプに大改造☆

① 依存タイプ

過度の束縛はNG!! 物にアたるな!!



●感情的になりやすくキツイ言葉や暴力をふるいがちなので、相手を思いやる気持ちをもとう!!



●相手の行動が不安になり過度の束縛をする傾向がある。相手を利用する大い心を持って!!

② 回避タイプ

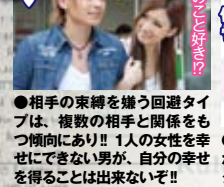
愛情は最初から最後まで!! 心の壁を突き破れ!!



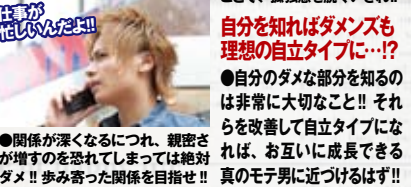
●相手の束縛を嫌う回避タイプは、複数の相手と関係をもつ傾向があり!! 1人の女性を幸せにできない男が、自分の幸せを得ることは出来ないぞ!!



●自分の心をいつもオープンにし、相手をしっかり受け入れることで、孤独感を脱ぐいされ!!



●自分のダメな部分を知るのは非常に大切なこと!! それらを改善して自立タイプになれば、お互いに成長できる真のモテ男に近づけるはず!!



●関係を深くするにつれ、親密さが増すのを恐れてしまつては絶対ダメ!! 歩み寄った関係を目指せ!!

Mission 03 理想の自立タイプが女ウケするヒミツをご紹介します!

●なぜ自立タイプが理想なのかをご紹介します!! 女ウケのヒミツを徹底紹介だ☆

仕事

恋愛

●恋愛にのめり込むことなく、自分自身の仕事や遊びを大切にでき、相手の気持ちも尊重できる男

●浮気者ではなく、1人の女を愛する硬派なところが魅力!!

●上記の内容は、女性にも当てはまる所があるので、現在または今までの恋愛を振り返って相手とどんなタイプが調えてみてみよう!? あなたの陥りやすい恋愛を探って、同じ失敗を繰り返さないように自立タイプを目指しましょう!!

●理想の自立タイプも、回避タイプの女性が相手だと、刺激がない、つまらないと思う優しい気持ち!! これを持って男がモテるのです☆

Mission 02 自分がモテ男子なのかダメ男なのかを恋愛傾向テストでチェックしよう☆

●自分がどの恋愛傾向なのかを簡単に把握できるテストをご用意!! 早速チェック開始なのだ!

ダメ男? 素敵男子? 恋愛傾向テスト

あなたが恋愛をしている時、当てはまるものを全てにチェックを入れてください。

出会い		
アイドル大好き、高価の花を求める傾向がある	自分を理解してくれる人を求める傾向がある	一目ボレはしない
いつも彼女のことばかり考えてしまう、妄想する	相手を助けてあげたいと思う	恋の駆け引きはしない
相手がいるだけで幸せ、嬉しい	頼られたり、尊敬されると嬉しい	助け合って愛を深める
恋愛中		
連絡がないと不安になる	相手に連絡するのが負担だ	適度に連絡がとれている
相手を守ってあげることができないのは俺だけと思う	束縛されたくないと思う	自分を思うように相手のことも大切に思う
不幸な辛い恋愛に悩むことが多い	恋愛が長続きしない	成長しているなど感じる
ケンカすると感情的になる	ケンカは面倒、逃げたくなる	素直に気持ちを話せる
別れ		
なかなか別れられない	何もなかったように過ごす	相手の成長を願う
別れた相手に恨みや悔みを感じる	お酒やキャンブルに走る	気持ちの整理をつける方法を知っている
相手に無性に会いたくなる、連絡したくなる	相手を取り戻すため説得する	自分の時間を過ごすことが出来る
合計①	合計②	合計③

①~③の中で、チェックマークが一番多いのは?? → []
※4点以上の個所は、その傾向が高い ※7点以上の個所は、その傾向がかなり高い
●上のテスト結果で、チェックマークが1番多い列はどれだったかな!? ①~③の中で合計の数が1番多い番号があなたの恋愛傾向です!! さっそく左のタイプ内容を熟読して、依存タイプと回避タイプだった人はダメなところを改善なのだ☆